

# Les fiches méthodes

Jeu du Bonjour

Positionnez-vous !

Météo du jour

Arbres des attentes

Ordre du jour participatif

Méthode Boule de neige

Groupe d'interview mutuelle (GIM)

Chapeaux de De Bono

World Café

Speed Boat

Je prends, je laisse



## QUELLE MÉTHODE CHOISIR ?

Selon l'objectif opérationnel recherché, certaines méthodes sont plus adaptées que d'autres.

Voici un tableau pour vous aider à choisir. Toutefois, vous pouvez garder en tête que chaque méthode peut être réadaptée à vos besoins, une fois que vous maîtrisez davantage les outils et la posture, n'hésitez pas à faire preuve de créativité !

MÉTHODE D'ANIMATION ↓	OBJECTIF OPERATIONNEL →	CRÉER DE L'INTERCONNAISSANCE	POSER UN DIAGNOSTIC	FAIRE ÉMERGER DES IDÉES, DES PROPOSITIONS	FAIRE CONVERGER VERS UN OBJECTIF, UN PROJET COMMUN	FAIRE UN BILAN
JEU DU BONJOUR						
POSITIONNEZ-VOUS!						
METEO DU JOUR						
ARBRE DES ATTENTES						
O.J PARTICIPATIF						
BOULE DE NEIGE						
INTERVIEW MUTUELLE						
WORLD CAFÉ						
CHAPEAUX DE BONO						
SPEED BOAT						
JE PRENDS, JE LAISSE						

# LE JEU DU BONJOUR

**Objectif :** créer de l'interconnaissance, briser la glace entre les participant.e.s

**Durée :** 15 à 20mn

**Matériel :** sonnette /sonnerie

## Description :

Idéal pour démarrer une rencontre dans la convivialité, où des participants qui ne se connaissent pas forcément se rencontrent car favorise la création de liens interpersonnels.

L'animateur rassemble le groupe et demande aux participants d'aller à la rencontre d'une personne qu'ils ne connaissent pas ou peu et de faire connaissance. Il peut également demander de partager les attentes, motivations en lien avec la rencontre en 3-4 minutes.

Au bout de ce temps, l'animateur fait retentir la sonnerie / clochette pour reprendre l'attention des participants et les invite à renouveler l'expérience avec une 2ème personne, sur la même durée, puis une 3ème personne (3 à 5 reprises).

GRAND GROUPE  
+ DE 50 PERSONNES

GROUPE MOYEN  
DE 15 À 50 PERSONNES

PETIT GROUPE  
4 À 15 PERSONNES



les + :

Facile à mettre en place,  
pas de préparation ni de matériel

Nombre de participant.e.s illimité

# POSITIONNEZ-VOUS !

**Objectif :** créer de l'interconnaissance, briser la glace entre les participant.e.s

**Durée :** 15 à 20mn

**Matériel :** aucun

## Description :

Les participant.e.s sont debout. L'animateur.rice énonce des affirmations ou des questions et les participants sont invités à se positionner dans l'espace par rapport à ces dernières.

Il existe plusieurs variantes qui peuvent se combiner :

1) L'animateur.rice demande aux participants de former une ligne au milieu de la pièce. Il.elle va ensuite formuler des questions et les participants seront invités à se positionner à droite ou à gauche de cette ligne selon la proposition dans laquelle ils se reconnaissent le plus. *Exemple : Etes-vous plus café ? (Allez à droite de la ligne) OU thé (allez à gauche de la ligne) ? Pour vous animer des groupes, c'est souvent un bon moment OU ce n'est pas une partie de plaisir ?*

2) L'animateur.rice demande aux participants de se ranger en ligne par ordre d'ancienneté sur leur poste, âge, par ordre alphabétique de la première lettre du prénom.

3) L'animateur.rice demande aux participants de se regrouper le plus vite possible, en se concertant, selon les affirmations données. *Exemple : regroupez vous selon le type de structures dans lequel vous travaillez. Regroupez-vous selon le mode de transport que vous avez utilisé pour venir...*

GRAND GROUPE  
+ DE 50 PERSONNES

GROUPE MOYEN  
DE 15 À 50 PERSONNES

PETIT GROUPE  
4 À 15 PERSONNES



les ⊕ :

Amener une dimension ludique

Mettre les participant.e.s en mouvement

# MÉTÉO DU JOUR

**Objectif :** créer de l'interconnaissance, partager l'humeur, l'état d'esprit du moment avant de commencer.

**Durée :** 15 à 30mn

**Matériel :** possibilité d'utiliser un support visuel : image du jeu Dixit, dessin de météo ou de personnage avec différentes émotions, photos..

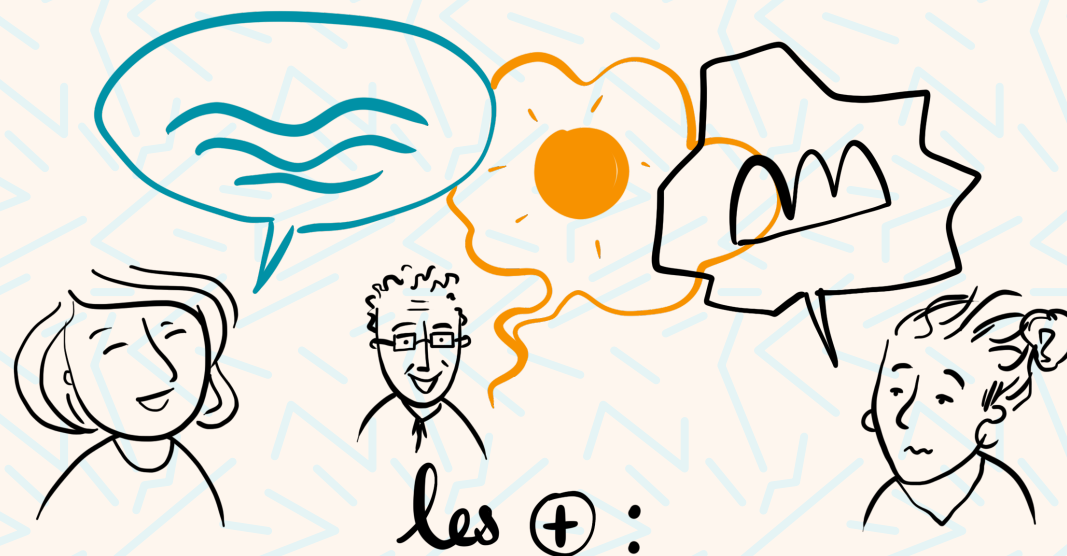
## Description :

L'animateur.rice invite chaque personne à prendre quelques minutes d'introspection, pour réfléchir à sa météo du jour : l'énergie dans laquelle elles se trouve en arrivant, les émotions ou besoins qu'elles ressentent.

Si un support est utilisé, l'animateur.rice invite les participant.e.s à choisir la carte ou l'image qui reflète cet état d'esprit du moment. Chacun.e s'exprime ensuite à tour de rôle quand souhaité et pas forcément dans un ordre précis (si un visuel est utilisé, il peut être décrit brièvement). Les participants et l'animateur n'amènent aucun commentaire ni jugement sur ce qui est exprimé pour favoriser une parole libre dans un état d'esprit bienveillant.

Chacun.e est libre de choisir ce qu'il souhaite partager : on peut rester très professionnel ou bien livrer des choses plus personnelles. Il est préférable de le faire avec un groupe de personnes qui se connaissent déjà.

PETIT GROUPE  
4 À 15 PERSONNES



Humaniser et développer  
l'authenticité dans les relations

Déposer son état d'esprit  
pour mieux être présent.e ensuite

# ARBRE DES ATTENTES

**Objectif :** recueillir les attentes des participants sur une rencontre, un projet...

**Durée :** 15 à 30mn (selon le nombre de personnes)

**Matériel :** post-it, paperboard

**Description :**

L'animateur.rice a préalablement dessiné un arbre sur une feuille de paperboard. Il .elle distribue à chaque personne quelques post-its et les invite à noter leurs attentes par rapport à la rencontre, au projet (une par post-it).

Au bout de 5mn environ, les participant.e.s viennent déposer à tour de rôle leurs attentes en les exprimant à voix haute, de façon concise. Ils. elles positionnent leur post-it sur l'arbre selon l'importance de cette attente (sur le feuillage : attente forte, vers le tronc : attente faible).

PETIT GROUPE  
4 À 15 PERSONNES



les + :  
Rester au plus prêt des besoins et  
envies des participant.e.s

# ORDRE DU JOUR PARTICIPATIF

PETIT GROUPE  
4 À 15 PERSONNES

**Objectif :** Construire un ordre du jour avec les participant.e.s afin d'être au plus prêt des attentes de chacun.e.

**Durée :** 10 à 15 mn

**Matériel :** paperboard, feutres, chronomètre

## Description :

Cette méthode est particulièrement utile dans le cadre d'un groupe qui se réunit régulièrement (réunion d'équipe, suivi de projet...). Au début de la réunion, l'animateur .rice demande aux participant.e.s quels points ils.elles souhaitent mettre à l'ordre du jour de cette réunion. Chacun.e s'exprime et indique également le temps estimé pour le point proposé et sa nature (**I - information, D- prise de décision, E- échange**), qui permet de mieux savoir le temps à consacrer (exemple : *une information peut durer 5mn et ne nécessite pas de débat, par contre un échange et/ou une prise de décision peuvent nécessiter plus de temps*).

Les participant.e.s vérifient ensuite que le temps total cumulé pour les points proposés à l'ordre du jour correspond à la durée de la réunion. Si ce temps est supérieur à la durée prévue, il convient de réévaluer l'ordre du jour ou de reporter certains points. Une personne se porte volontaire pour être maître du temps. Elle a pour rôle de veiller au respect du temps imparti (chronométrer chaque point). Une autre personne est chargée de la prise de notes pour garder trace du temps de travail.



10mn?

les ⊕ :

Prendre en compte les besoins de tous les participant.e.s

Cadrer le temps et traiter tous les sujets à l'ordre du jour

# MÉTHODE BOULE DE NEIGE

**Objectif :** Engager une réflexion sur une thématique.

**Durée :** 20 à 40mn

**Matériel :** post-it, stylos

## Description :

L'animateur.ice annonce la thématique sur laquelle les participants vont réfléchir.

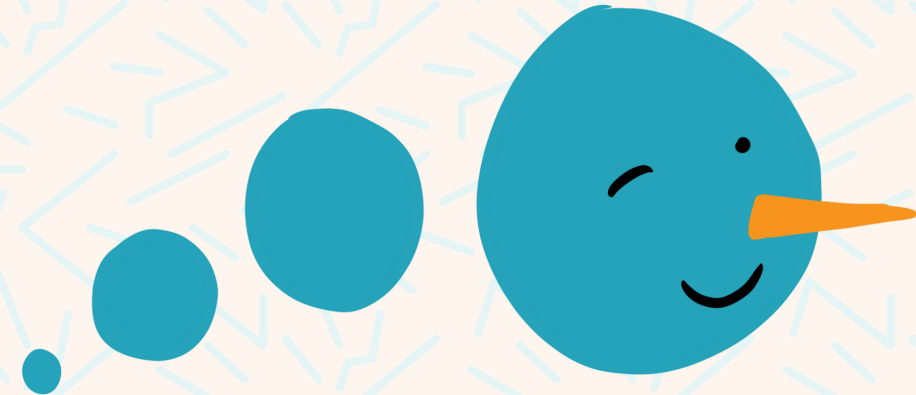
*Exemple de sujet : quels sont pour vous les priorités en matière d'éducation dans les quartiers prioritaires ?*

Chaque participant.e prend quelques minutes (5mn max.) pour écrire sa pensée, son témoignage sur un post-it. L'animateur demande ensuite aux participant.e.s de se mettre deux par deux pour échanger pendant quelques minutes sur la thématique à partir de leur post-it (5mn max.).

Après ce 1er temps d'échange, les binômes doivent fusionner pour créer des groupes de 4 personnes, ils auront à nouveau quelques minutes (10mn max.) pour échanger sur la thématique. Puis les groupes de 4 fusionnent pour former des groupes de 8 personnes et le processus est renouvelé jusqu'à ce que l'ensemble des participant.e.s se retrouve en grand groupe. Enfin, le groupe au complet se réunit et mutualise les idées et réflexions que l'animateur.ice prend en notes.

GRUPE MOYEN  
DE 15 À 50 PERSONNES

PETIT GROUPE  
4 À 15 PERSONNES



les ⊕ :

**Construire progressivement  
une réflexion commune autour d'un sujet**



# GROUPE D'INTERVIEW MUTUELLE

**Objectif :** Initier une dynamique de réflexion et de retour d'expériences sur un sujet précis,

**Durée :** 30mn

**Matériel :** sonnette

## Description :

L'animateur.rice demande aux participant.e.s de former de groupes de 3 personnes, en annonçant le sujet qui va être abordé lors de cet exercice. Ils.elles se répartissent dans l'espace et forment des triangles de chaises.

### Phase 1 - partage et écoute :

Pendant 5 minutes, 2 des participant.e.s écoutent la troisième personne partager son vécu / expérience / regard sur le sujet défini. Les "écoutants" ne doivent pas interrompre la personne pour lui poser des questions pendant cette phase, seulement écouter et prendre des notes sur ce qui est dit ou noter leurs questions pour la suite.

### Phase 2 - questions d'approfondissement et échanges :

pendant 5mn, les "écoutants" peuvent poser des questions pour creuser et échanger sur ce qui vient d'être dit.

Ensuite, les rôles tournent afin de permettre à chaque participant de s'exprimer. A la fin, il est demandé à chaque petit groupe de faire une synthèse, de restituer les points clés, les éléments marquants des échanges au reste du groupe pour alimenter la thématique abordée.

prend en notes.

GROUPE MOYEN  
DE 15 À 50 PERSONNES

PETIT GROUPE  
4 À 15 PERSONNES



les (+) :

S'écouter les un.e.s les autres

Répartir équitablement la parole

Recueillir des informations qualitatives  
en partant de l'expérience des participant.e.s

# WORLD CAFÉ

**Objectif :** Échanger simultanément au sein d'un grand groupe, autour d'une ou plusieurs thématiques.

**Durée :** 1 h minimum

**Matériel :** Tables, paper-boards, feutres, pâte à fixe, en option du café et des petits gâteaux sur chaque table pour la dimension conviviale.

## Description :

Durant un World Café, l'animateur dispose les tables en îlots. Sur chacune se trouve une feuille de paper-board avec une thématique, un sujet ou une proposition d'action, des marqueurs.

**Phase 1 :** L'animateur.rice veille à la répartition des participant.e.s dans les différents îlots (possibilité de faire une répartition préalable pour faciliter). Il est possible de prévoir un "hôte" sur chaque table (chargé.e de prendre des notes, accueillir les nouveaux participants et retranscrire à l'oral les idées formulées par le groupe précédent). Chaque participant.e rejoint son îlot, prend connaissance de la thématique et à un temps défini pour échanger (ex : 15mn). Toutes les idées sont prises en brainstorming (écriture, dessin, schéma...).

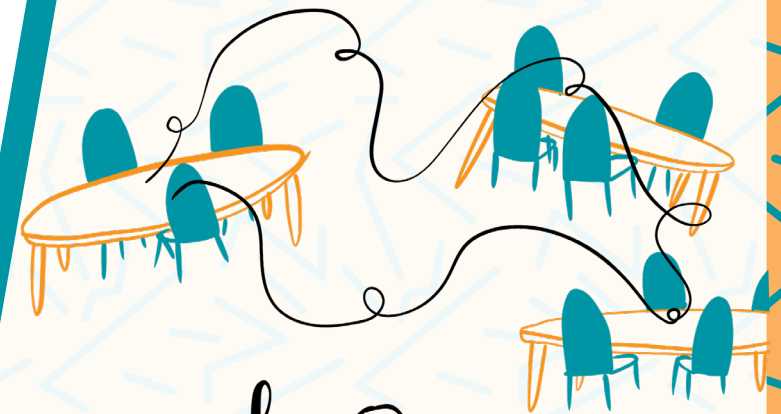
Le but de la première partie est de ne faire place à aucune censure, le groupe ne doit pas se mettre d'accord mais exposer les différentes idées sur le papier. L'animateur.rice est le maître du temps et demande alors, au bout du temps imparti, à chacun des groupes de changer de table dans le sens des aiguilles d'une montre. Cette action est répétée 3, 4, 5 fois en fonction du nombre d'îlots thématique ou du temps d'animation.

**Phase 2 :** lorsque tous les groupes sont passés sur chaque table, on passe à la deuxième partie du World Café. Durant cette phase, l'animateur.rice demande aux groupes de choisir un îlot et de s'y installer pendant 30 minutes. On peut également imposer aux groupes de se retrouver sur le premier ou le dernier sujet qu'ils ont traité. Pendant cette période, les participants peuvent échanger, débattre, creuser les différentes idées et tenter d'en faire une synthèse, voir élaborer des propositions.

**Phase 3 :** pour finir, l'animateur.rice demande à chaque groupe de préparer une "restitution originale" de leur table. Le groupe a alors 10 minutes pour préparer une restitution qui ne dépasse pas 2 minutes. L'objectif de cette restitution est d'être synthétique et de donner une idée générale du travail effectué dans le groupe.

GRAND GROUPE  
+ DE 50 PERSONNES

GROUPE MOYEN  
DE 15 À 50 PERSONNES



les + :

**S'exprimer sur plusieurs sujets**

**Produire beaucoup d'idées sur un temps court et les synthétiser**

# CHAPEAUX DE BONO

**Objectif :** Analyser une situation sous différents angles, prendre du recul sur un projet, un sujet pour chercher des solutions, faire un bilan...

**Durée :** 1h minimum pour tous les chapeaux et selon la taille du groupe

**Matériel :** 6 paperboards/affiches : un pour chaque chapeau

**Description :** différentes méthodes peuvent être utilisées :

Répartir les 6 chapeaux entre les participant.e.s : chacun.e endosse un seul point de vue (voir verso fiche)

OU

Chaque chapeau est adopté par l'ensemble du groupe, donc chacun endosse tous les points de vue, chapeau par chapeau. Dans ce cas, il s'agit d'accorder un temps pour chaque chapeau (par exemple 15mn maximum pour chaque).

*Exemple : nous avons lancé un projet d'insertion des jeunes et nous aimerions faire un point d'étape. Que peut-on en dire en prenant les différents chapeaux ?*

GRUPE MOYEN  
DE 15 À 50 PERSONNES

PETIT GROUPE  
4 À 15 PERSONNES



les ⊕ :

**Adopter différents points de vue  
pour clarifier une situation, un projet**



Qu'est-ce que je ressens vis-à-vis de la situation ? Quelles sont mes impressions ? Mes intuitions ?


# CHAPEAUX DE BONO

Quelles sont les idées à mettre en place ?  
Quelles solutions adopter ?  
Quelles alternatives mettre en place ?

D'un point de vue objectif, que puis-je dire de la situation/projet ? (lieu, nombre de participants, partenaires...)



**NEUTRALITÉ**  
Faits, chiffres, informations dénuées d'interprétations



**ÉMOTIONS**  
Intuitions, sentiments, impressions, pressentiments



**CRÉATIVITÉ**  
Fertilité des idées, aucune censure, idées farfelues, provocantes



**PESSIMISME**  
Prudence, dangers, risques, objections, inconvénients



**OPTIMISME**  
Critique positive, rêves, espoir, commentaires constructifs



**ORGANISATION**  
Canalisation des idées, rigueur, discipline, solution à retenir

Quels sont les risques ?  
Pourquoi cela s'est mal passé / pourrait mal se passer ?

Qu'est-ce qui est positif ?  
Quels sont les avantages ?  
Quelle plus-value pouvons-nous en tirer ?

Comment s'organise-t-on ?  
Quelles sont les propositions réalistes au vu du contexte ?

# SPEED-BOAT

**Objectif :** Lancer un projet, faire un bilan ou un point d'étape sur une action, un travail d'équipe

**Durée :** 1h à 2h (selon le temps accordé aux échanges collectifs)

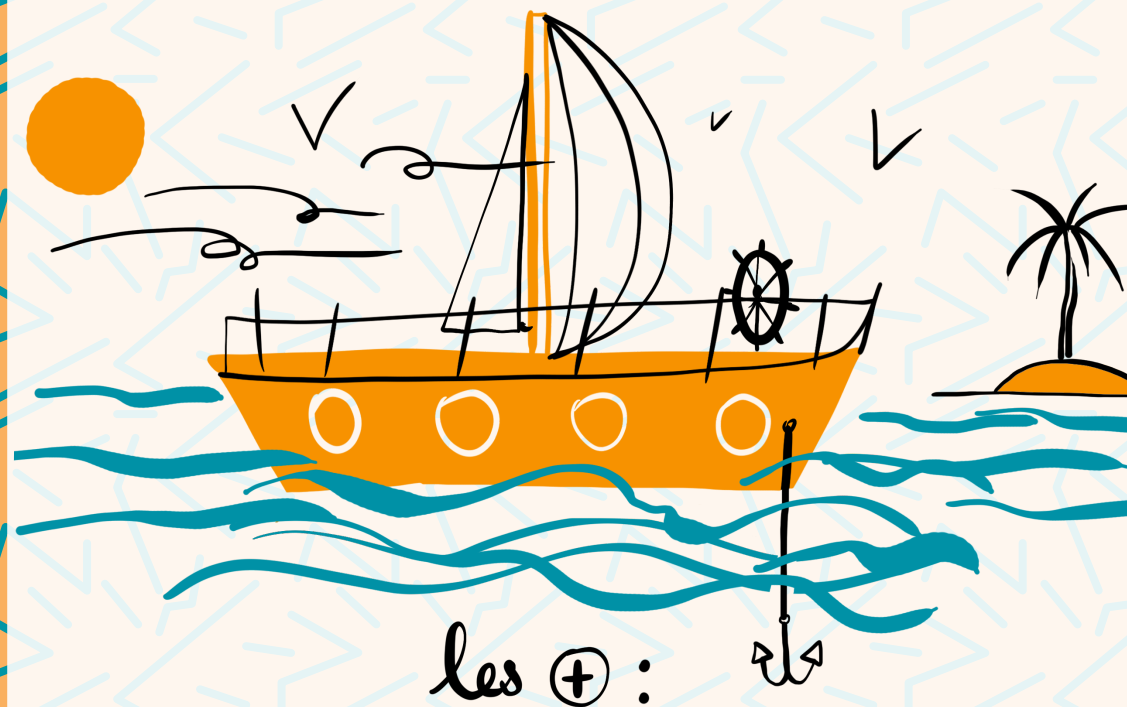
**Matériel :** paperboard, feutres, post-it

**Description :** L'animateur.rice prépare un visuel à l'avance avec les éléments suivants

- **Un bateau :** élément central, qui symbolise l'équipe, quel que soit l'objet de la réflexion à mener
- **Une île** qui représente les objectifs à atteindre
- **Les vents** qui matérialisent les forces, les atouts, les leviers, ce qui permet à l'équipe d'avancer.
- **Les ancres**, qui servent à figurer les freins, les éléments qui vont ralentir l'équipe.
- **Les récifs** qui figurent les obstacles qui risquent d'apparaître sur le chemin du bateau
- **Les oiseaux** qui représentent les bonnes idées, les opportunités à saisir pour le projet
- **Le soleil** qui représente les "mercis" (dans le cadre d'un bilan, d'une rétrospective)

Chaque participant.e écrit sur des post-its (une idée par post-it) les idées qui lui viennent par rapport aux différents éléments du visuel. Une fois cette étape terminée, les participant.e.s viennent à tour de rôle présenter oralement leur post-it et les positionner sur le paperboard. Une fois que chacun.e a positionné ses idées, l'exercice se poursuit par un échange collectif. L'équipe identifie les points à questionner, retravailler, les idées sont concordantes...  
(ex : *Comment pouvons-nous faire pour limiter les éléments qui nous ralentissent ?*)

PETIT GROUPE  
4 À 15 PERSONNES



**Mieux se représenter un projet avec ses objectifs,  
ses freins, ses forces et les risques...**

**Avoir une vue d'ensemble**

# JE PRENDS JE LAISSE

**Objectif :** faire un bilan à chaud

**Durée :** 15 à 30mn

**Matériel :** aménager un cercle de chaises

## Description :

L'animateur.rice propose de faire un bilan à chaud afin que les participants puissent s'exprimer sur la manière dont ils ont vécu ce moment. Chacun.e est invité.e à exprimer ses critiques positives (même nominatives) ainsi que ce qui est plus inconfortable parfois : le négatif.

Pour cela, il suffit de dire "Je prends" pour prendre la parole (et dans ce cas personne d'autre ne peut prendre la parole) puis de dire "Je laisse" pour la laisser. Puis, une autre personne peut alors prendre la parole, et ainsi de suite. Chaque participant.e doit prendre la parole même s'il.elle ne souhaite pas s'exprimer : dans ce cas, il lui suffit de dire seulement " Je prends, je laisse " et tout le monde comprendra que la personne a eu la possibilité de s'exprimer mais qu'elle ne souhaite pas le faire.

Les participant.e.s ne peuvent prendre la parole qu'une seule fois durant le "Je prends, je laisse" pour respecter une équité de parole.

L'animateur.rice participe également et ne passe pas forcément en dernier.

PETIT GROUPE  
4 À 15 PERSONNES



les ⊕ :

**Distribuer équitablement la parole**

**Avoir un retour sur la rencontre  
pour mieux adapter la suivante**